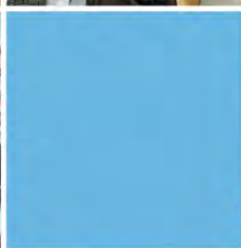
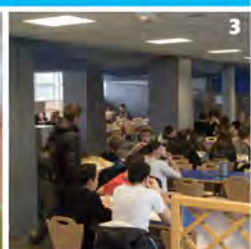




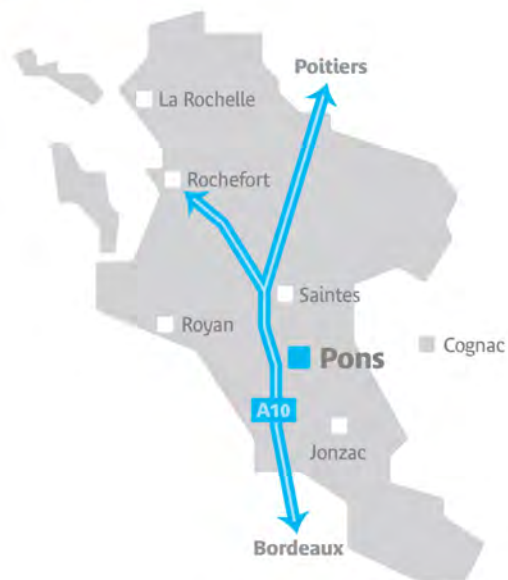
La vie au lycée



- 1 Salle de spectacle
- 2 Maison des lycéens
- 3 Restaurant scolaire
- 4 Salle informatique
- 5 Médiathèque
- 6 Internat



Plan d'accès



crédit images: Agfina



9 rue des cordeliers - BP 40060 - 17800 PONS
 Tél. 05 46 91 86 00 - Fax 05 46 96 18 94
 Courriel : ce.0170020e@ac-poitiers.fr



www.lycee-pons.org



BTS Métiers des Services à l'Environnement



Formation :

- > Biologie, écologie appliquée
- > Sécurité, qualité
- > Techniques professionnelles

Débouchés :

- > Licences professionnelles
- > Prestations de service dans les domaines de l'hygiène, la propreté et l'environnement

BTS Métiers des Services à l'Environnement

▶ Par voie scolaire ou apprentissage



Le métier :

Le titulaire du Brevet de Technicien Supérieur Métiers des Services à l'Environnement est un professionnel qui exerce ses activités dans les secteurs de :



La propreté urbaine et le nettoyage



La collecte et la valorisation des déchets



La propreté et l'hygiène



L'assainissement

▶ La formation :

Au cours des deux années de formation, les étudiants scolaires doivent réaliser trois stages d'une durée globale de 12 semaines :

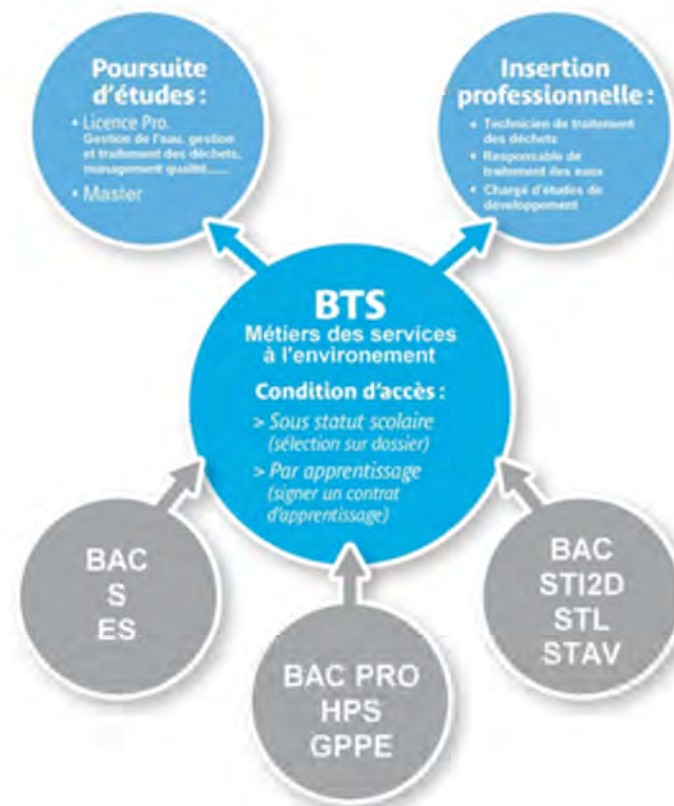
- En 1^{ère} année, 2 périodes de 3 semaines dans des secteurs différents.
- En 2^{ème} année, 6 semaines afin de mener une étude conduisant à l'élaboration de propositions de solutions.

Les apprentis alternent environ 60 semaines en entreprise et 40 semaines au lycée sur les deux années

▶ Grille horaire élèves :

Matières	1 ^{ère} année	2 ^{ème} année
Communication et techniques de management	2 h	3 h
Sciences et technologie des systèmes	5 h	4 h
Technologies professionnalisées	8 h	6 h
Système QSE, responsabilité sociétale et développement durable	2 h	3 h
Connaissances des milieux professionnels	3 h	
Gestion économique et développement de l'activité	1 h	2 h
Langues vivantes	2 h	2 h
Sciences Physiques et chimiques	2 h	2 h
Biologie, microbiologie et écologie appliquées	3 h	3 h
Projet professionnel		5
Total hebdomadaire	30 h	30 h

▶ Admission et débouchés :



▶ Les missions :

Le titulaire du BTS MSE est un spécialiste de l'organisation et de la réalisation des prestations de services dans les domaines de l'entretien du cadre de vie et de l'environnement. En fonction de la demande du client, il définit le service à apporter et met en adéquation les moyens techniques et humains à apporter. Il assure ensuite le suivi de la prestation de service, du budget et veille au respect des normes.