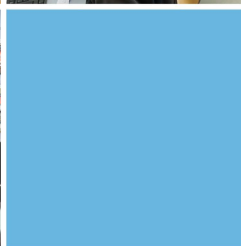
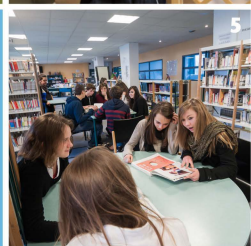
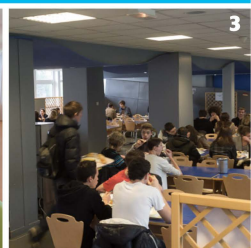
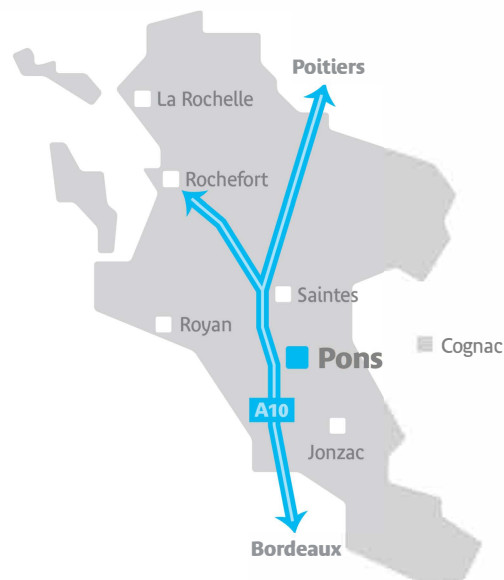




La vie au lycée



Plan d'accès



crédit images: Agnora



9 rue des cordeliers - BP 40060 - 17800 PONS
Tél. 05 46 91 86 00 Fax 05 46 96 18 94
Courriel : ce.0170020e@ac-poitiers.fr



www.lycee-pons.org



BTS Travaux Publics*

Un pont vers l'avenir ...

Formation :

- > Routes et autoroutes
- > Ouvrages d'art
- > Réseaux

Débouchés :

- > Licences professionnelles
- > Écoles d'ingénieurs
- > Encadrement de chantiers dans les entreprises et les administrations



* Nouveau référentiel rentrée 2023

www.lycee-pons.org

BTS Travaux Publics

► Par voie scolaire ou apprentissage

Le métier :

Le titulaire du BTS TP pourra travailler dans tous les secteurs des travaux publics :



Ponts



Routes / Autoroutes



Terrassement



Réseaux

► Les missions :

- **En production**, le technicien supérieur assure au quotidien l'organisation générale d'un chantier. Il contrôle, coordonne le travail des équipes et tient à jour le planning. Il veille également à l'application des normes et règlements, notamment en matière de sécurité. Adjoint direct du conducteur de travaux, il le remplace parfois dans certaines tâches.
- **En bureau d'études**, le technicien supérieur participe aux études de prix. Il établit des plans méthodes et des documents d'exécution.
- **En maîtrise d'œuvre**, il participe à la conception des ouvrages et à la préparation des dossiers, au suivi des opérations, aux réunions de chantiers.



► La formation :

L'enseignement est organisé sous forme de modules qui permettent d'obtenir des

crédits ECTS (European Credit Transfert System).

Ce principe permet la validation d'études et la mobilité étudiante au sein de l'Union Européenne. **L'obtention du BTS délivre 120 ECTS.**

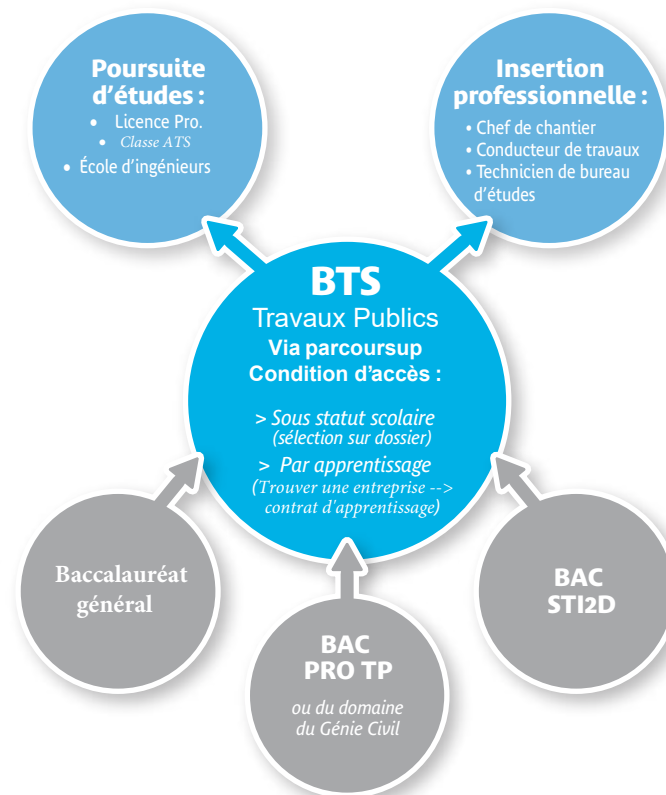
Les scolaires partent en stage en entreprise pendant **10 semaines durant la 1ère année.**

Les apprentis alternent environ **55 semaines** en entreprise et **43 semaines** au lycée sur les 2 années.

► Grille horaire élèves :

Matières	Horaires hebdomadaires	Épreuves d'examen
Enseignements généraux		
Culture générale et expression	3 h	Écrit 4 h
Anglais	2 h	CCF
Mathématiques	3 h + 1 h	CCF
Physique chimie	2 h	CCF
LV2 (seulement à l'examen)		Oral 20 min.
Enseignements Professionnels		
Analyse et conception ouvrage	14 h	Écrit 4 h
Management		3 semaines de projet et 1 oral de 50 min.
Préparation d'un chantier	3 h	
Laboratoire / topographie	4 h	CCF
Compte-rendu d'activités en milieu pro.		CCF
Accompagnement personnalisé	2 h	
Total : 34 h hebdomadaires pendant 2 ans		

► Admission et débouchés :



Pour avoir plus de renseignements : 05.46.91.86.45
nathalie.chevalier@ac-poitiers.fr

pour avoir accès aux calendriers de formation et au projet d'apprentissage pour faire compléter l'entreprise.