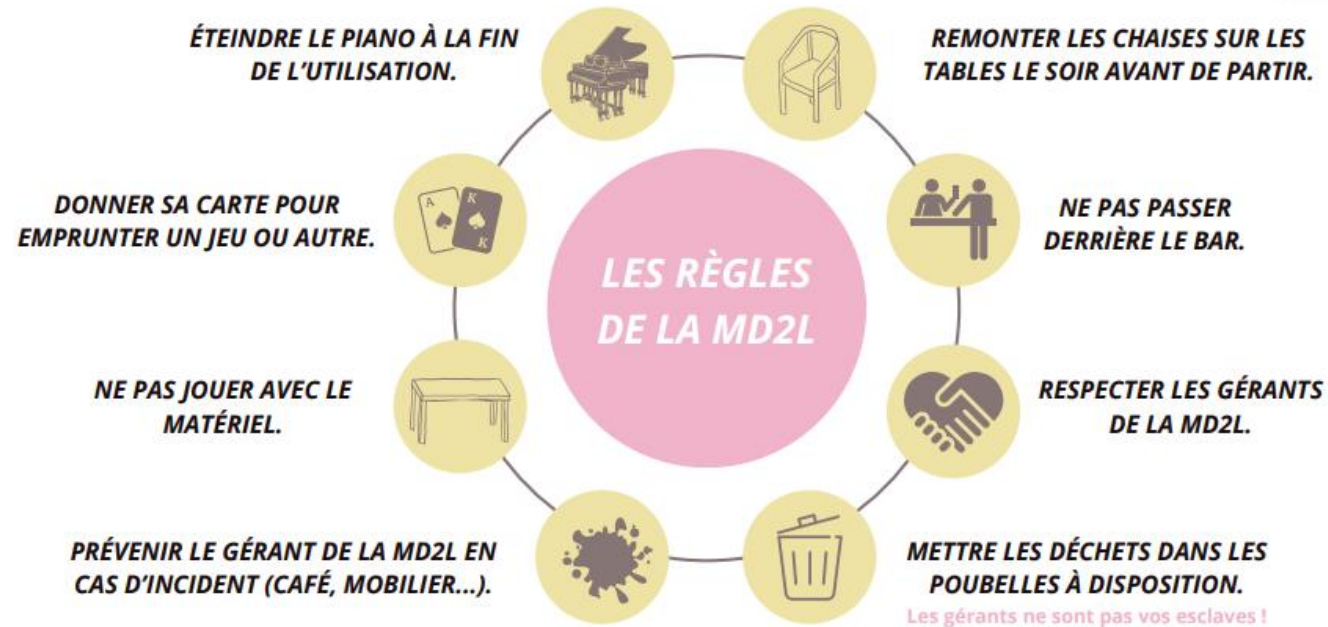


Charte de la Maison des Lycéens et Lycéennes du lycée Émile Combes

Ce document s'adresse aux adhérents ainsi qu'aux non adhérents.



Le Règlement Intérieur de l'établissement s'applique dans le Foyer comme dans tout l'établissement.

En signant ce document, je m'engage à respecter les règles de la Maison des Lycéens et Lycéennes.

NOM(s), prénom(s) :

Signature :